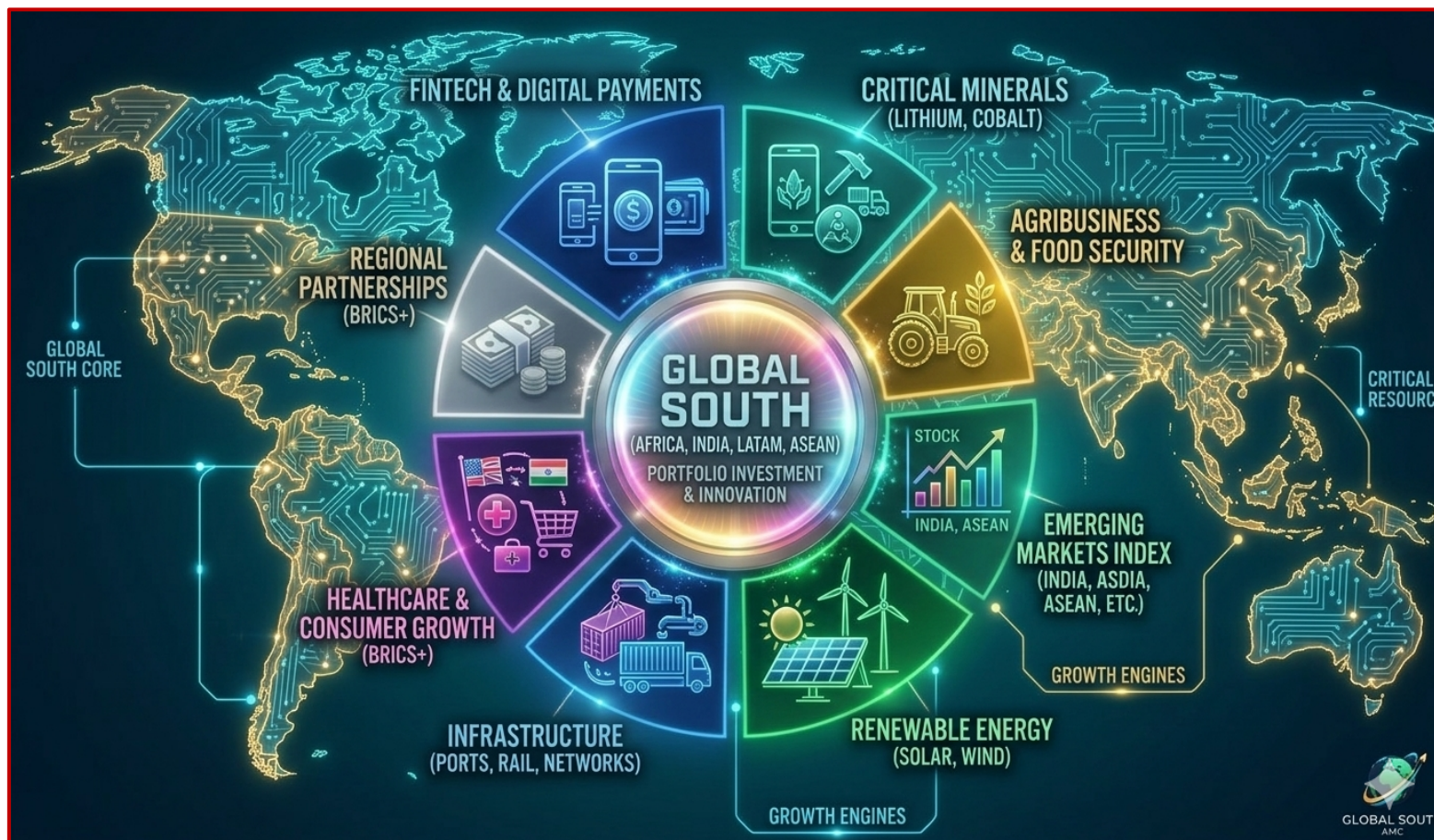


# GLOBAL SOUTH

Actively Managed Certificate



*Investire nel SUD GLOBALE: il futuro della crescita mondiale.*

## Il Sud Globale

Il termine "Sud Globale" (Global South) non è una definizione strettamente geografica, ma piuttosto politica, economica e sociale. È un concetto che si è evoluto per sostituire termini più vecchi e considerati oggi inadeguati o offensivi, come "Terzo Mondo" o "Paesi in via di sviluppo".

Ecco i punti chiave per capire cosa rappresenta:

### 1. Oltre la geografia

Sebbene molti dei paesi del Sud Globale si trovino effettivamente nell'emisfero australe (Africa, America Latina), il termine include anche nazioni dell'emisfero boreale, come l'India e la Cina. Al contrario, paesi "australi" come l'Australia e la Nuova Zelanda non ne fanno parte, poiché sono considerati parte del "Nord Globale" a causa del loro sviluppo economico e della loro influenza politica.

### 2. Una storia comune

Il Sud Globale raggruppa nazioni che spesso condividono:

Passato coloniale: molti di questi stati sono ex colonie che hanno ottenuto l'indipendenza nel XX secolo.

Marginalizzazione politica: nazioni che storicamente hanno avuto meno voce in capitolo nelle grandi istituzioni internazionali (come il Fondo Monetario Internazionale o il Consiglio di Sicurezza dell'ONU).

Sfide economiche: nazioni con economie emergenti o in via di trasformazione, che cercano di ridurre il divario di ricchezza rispetto alle nazioni storicamente industrializzate.

### 3. Un nuovo baricentro di potere

Crescita demografica: qui si trova la stragrande maggioranza della popolazione mondiale e la classe media con la crescita più rapida.

Risorse: Molte delle materie prime critiche per la transizione energetica (litio, cobalto, terre rare) si trovano in questi territori.

Autonomia: gruppi come i BRICS (Brasile, Russia, India, Cina, Sudafrica e i nuovi membri) rappresentano la volontà di questi paesi di creare un sistema economico multipolare, meno dipendente dal dollaro o dalle decisioni di Washington e Bruxelles.

### In sintesi

Per un investitore, "Sud Globale" significa puntare sul futuro della crescita mondiale, guardando a mercati che non sono più solo "periferici", ma che stanno diventando i nuovi motori dell'economia globale, escludendo la saturazione e le basse crescite tipiche di USA ed Europa.

## Settori Chiave

Il Sud Globale non è solo un mercato di materie prime, ma un ecosistema che sta saltando intere fasi tecnologiche per posizionarsi direttamente sul futuro. Ecco i settori più promettenti:

### 1. Fintech e Inclusione Finanziaria

In molte aree del Sud Globale, la popolazione non ha un conto corrente tradizionale ma possiede uno smartphone: aziende che offrono pagamenti mobili, microcredito e assicurazioni digitali stanno esplodendo in Africa, Sud-est asiatico e America Latina.

La digitalizzazione del denaro permette di integrare miliardi di persone nel sistema economico formale.

### 2. Transizione Energetica e Metalli Critici

Il mondo non può diventare "green" senza il Sud Globale: paesi come il Cile e l'Argentina hanno il litio; il Congo il cobalto; il Brasile e l'Indonesia hanno nichel e terre rare.

Investire nelle catene di approvvigionamento e nella raffinazione locale di questi materiali che sono fondamentali per la produzione di batterie e veicoli elettrici.

### 3. Agribusiness e Food-Tech

Con l'aumento della popolazione mondiale, la sicurezza alimentare è la priorità numero uno: Il Brasile, l'Argentina e diverse nazioni africane possiedono le ultime grandi riserve di terre arabili non sfruttate.

La tecnologia applicata all'agricoltura (AgTech) aumenta la resa dei raccolti e ottimizza la logistica.

### 4. Infrastrutture e Urbanizzazione

Si prevede che entro il 2050 quasi il 70% della popolazione mondiale vivrà in città, con la crescita maggiore in Asia e Africa: c'è un bisogno massiccio di porti, ferrovie, reti 5G e centrali elettriche (spesso finanziati tramite la Belt and Road Initiative o simili).

Società di ingegneria e operatori logistici facilitano il commercio intra-continentale.

### 5. Consumo e Nuova Classe Media

La demografia è il destino: mentre l'Occidente invecchia, il Sud Globale è giovane: in India e nel Sud-est asiatico sta nascendo una classe media che vuole marchi di qualità, servizi sanitari privati, istruzione online e intrattenimento.

Di conseguenza si può investire con profitto nell'e-commerce, healthcare e beni di consumo discrezionali.

### 6. Energia Rinnovabile (Solare ed Eolico)

Molti paesi del Sud Globale hanno un vantaggio geografico naturale (molto sole, molto vento) e poca infrastruttura fossile preesistente: è più economico costruire un parco solare in una zona remota dell'India o del Marocco piuttosto che estendere una rete elettrica nazionale vecchia di 50 anni.

Generazione dell'energia distribuita e mini-grid sono la migliore soluzione per alimentare comunità locali e industrie.

Un approccio bilanciato per Global South AMC:

**Old Economy:** Risorse naturali e infrastrutture (per dividendi stabili).

**New Economy:** Fintech e Digital Services (per una crescita esponenziale del capitale).

## Asset Allocation

Per definire i pesi percentuali del Global South AMC, abbiamo voluto bilanciare la volatilità dei mercati emergenti con la generazione di cassa (dividendi) delle industrie pesanti:

### Metalli Critici & Mining (13%)

È un asset tangibile e strategico, ottima copertura contro l'inflazione.

### Agribusiness (10%)

Le vaste riserve arabili di nazioni come Brasile e Argentina offrono un'esposizione a un bene di primaria necessità, rendendo questo settore un "bene rifugio" decorrente dalle fluttuazioni tecnologiche o valutarie.

### Fintech & Consumer Tech (12%)

Questo settore offre margini di profitto elevatissimi e tassi di adozione esponenziali.

### Consumi Classe Media & Healthcare (12%)

È un macro-trend demografico inarrestabile, impermeabile ai cicli economici di breve periodo.

### Mercati Emergenti (25%)

Manteniamo un'esposizione sull'universo genericamente rappresentato dai Mercati Emergenti nell'attesa di distribuire le risorse sulle opportunità che si presenteranno in futuro.

### INDIA (12%)

Il mercato Indiano è quello maggiormente promettente e cattura il demographic dividend e la digitalizzazione.

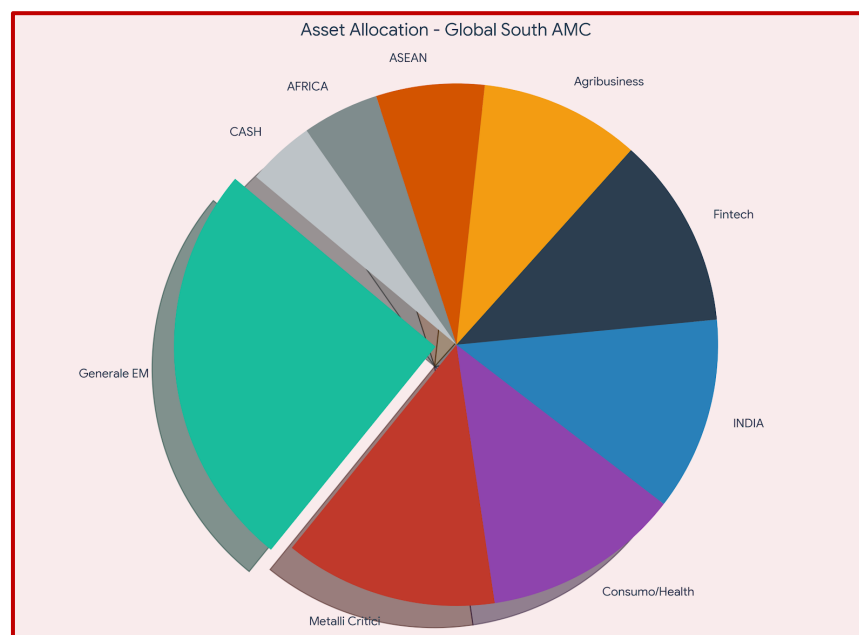
### ASEAN (7%)

I paesi emergenti asiatici non possono mancare nel portafoglio dell'AMC Global South.

### AFRICA (5%)

L'Africa è ancora una scommessa ma non è possibile ignorare un tale mercato.

### Un'ulteriore 5% è riservato a strumenti monetari.



Prendiamo inoltre posizione su paesi non sufficientemente rappresentati nei settori sopra indicati, ma con buone prospettive di crescita:

Intelligenza Artificiale. Il portafoglio viene adattato sistematicamente secondo gli scenari di mercato per ottimizzare il rendimento e mitigare i rischi sistemici.

Product Details		Key Measures	
ISIN	CH1413567194	MTD	+0.76 %
Valoren	141356719	YTD	+0.75 %
Currency	EUR	Since Inception	+0.75 %
Number of components	9	Last Price	1'007.46 EUR
Underlying Index	Global South Index	Issue Price	1'000.00 EUR
SSPA Classification	Tracker Certificate 1300	Volatility	13.95 %
Initial Fixing Date	10 April 2026	52 Weeks High	1'021.38 EUR
Final Fixing Date	Open End	52 Weeks Low	968.69 EUR
Multiplier	1.0	VaR (95%, 10d)	-4.40 %
Issuer	Maverix Securities AG	Management Fee	2.50 %
Calculation Agent	Maverix Securities AG	Performance Fee	10.00 %
Index Sponsor	Adams Berg SA	High Watermark	1'021.38 EUR

### Price History

Date	Price (EUR)
15.04.2026	999
22.04.2026	995
29.04.2026	995
06.05.2026	1'021.38
13.05.2026	1'000
20.05.2026	968.69
27.05.2026	1'007.46

## ADAMS BERG SA

Siamo un Multi Family Office e operiamo in Svizzera dal 2012 nella consulenza su investimenti, gestione di patrimoni e sviluppo di strumenti finanziari.

I nostri uffici sono a Lugano-Paradiso, il centro finanziario ed economico del Cantone Ticino e la società è **autorizzata all'esercizio dell'attività di Gestore Patrimoniale ai sensi dell'art.2 cpv. 1 lett. a della legge sugli Istituti Finanziari (LISFi).**

Adams Berg ha una struttura organizzativa agile per rispondere in modo efficiente e produttivo alle esigenze dei clienti e si avvale di sinergiche collaborazioni con strutture esterne, caratterizzate da know how specifici (risorse energetiche, cripto-valute, trading meccanico, etc.), che contribuiscono ad individuare le proposte di investimento che sono poi inserite nelle nostre linee di gestione.

In Svizzera anche le Società Indipendenti e di dimensioni medie, come la nostra, possono essere autorizzate all'intermediazione come le più grandi banche, essendo sottoposte ad analoghi controlli da parte degli organismi federali.

L'investitore in Svizzera può quindi affidarsi a società come la nostra, ben tutelato e con una personalizzazione del servizio e una cura del cliente che solo una società di medie dimensioni può offrire.

## TEAM DI GESTIONE

**Andrea Bartolini** è in Adams Berg dal 2014 e ricopre la carica di CEO; Fiduciario Finanziario autorizzato ad operare in tutto il territorio svizzero, vanta un'esperienza multi decennale nella gestione di portafogli e una formazione tecnica nel settore dell'informatica e della tecnologia in generale.

**Fabrizio Colombini**, dopo esperienze pluridecennali in istituti di credito e fiduciarie svizzere è entrato in Adams Berg nel 2021 con la responsabilità di alcune gestioni patrimoniali.

## ADAMS BERG SA

Via F. Zorzi, 4  
CH-6900 Paradiso  
tel. +41 (0)91 222.94.14  
[www.adamsberg.ch](http://www.adamsberg.ch)  
[info@adamsberg.ch](mailto:info@adamsberg.ch)

## CERTIFICATO A GESTIONE ATTIVA

Denominazione	AMC Global South Index
ISIN	CH1413567194
Emittente	Maverix Securities AG
Strategy Manager & Index Sponsor	Adams Berg SA
Collateral Agent	Six Repo AG
Start	14/04/2026
Valuta	EUR
Orizzonte temporale	5 anni
Strumenti finanziari	azioni, ETF, opzioni e certificati di investimento
Importo minimo	10'000,00 EURO
Entry fee	2%
Management fee	2.5% p.a.
Performance fee	10%
Frequenza NAV	giornaliera
Riservata paese	Svizzera
Investitori	Privati/Professionali/ Istituzionali

**Prima della sottoscrizione leggere  
il Term Sheet allegato**



# GLOBAL SOUTH

## Actively Managed Certificate

### RISCHI PRINCIPALI DELL'INVESTIMENTO

- Il portafoglio è soggetto al rischio (del prezzo) di mercato e a specifici rischi delle singole società su cui è investito.
- Gli investimenti sono esposti ai cambiamenti di regole e norme applicate da uno specifico paese. Ciò include le restrizioni sulla convertibilità delle valute, l'imposizione di imposte o controlli sulle transazioni, le limitazioni di diritti di proprietà o altri rischi legali.
- Gli investimenti rischiano di subire una perdita parziale o totale qualora l'emittente/la società diventi insolvente.
- I rendimenti dipendono da strategia, asset allocation, selezione dei titoli e valutazioni di mercato corrette, i risultati possono risentire dell'andamento delle valute estere e delle oscillazioni dei tassi di cambio, così come gli andamenti di mercato possono influenzare la strategia bancaria e/o i modelli d'investimento e generare perdite.
- Adams Berg non può garantire il successo dell'investimento né che si possano evitare perdite. Il raggiungimento di un obiettivo d'investimento o di una cifra del benchmark convenuti con il cliente non costituisce una promessa di performance da parte del gestore.
- La liquidità degli strumenti dipende dalla tipologia del prodotto e dal rispettivo ambiente di mercato.

### DISCLAIMER

Adams Berg SA non beneficia di autorizzazioni o licenze da parte di autorità di vigilanza estere e non è pertanto autorizzata a fare promozione e/o collocamento presso il pubblico dei propri servizi, delle proprie attività d'investimento né dei suoi prodotti finanziari al di fuori della Svizzera.

Il presente documento è stato realizzato con la maggiore cura possibile e al meglio delle proprie conoscenze. Adams Berg non fornisce comunque alcuna garanzia relativamente al suo contenuto e alla sua completezza e declina qualsiasi responsabilità per le perdite che dovessero derivare dall'utilizzo delle informazioni in esso riportate. Nel documento vengono espresse le opinioni di Adams Berg all'atto della redazione, che sono soggette a modifica in qualsiasi momento senza preavviso. Salvo indicazioni contrarie, tutti i dati non sono certificati. Il documento viene fornito a solo scopo informativo ad uso esclusivo del destinatario. Esso non costituisce un'offerta né una raccomandazione per l'acquisto o la vendita di strumenti finanziari o servizi bancari e non esonera il ricevente dal fare le proprie valutazioni. Gli strumenti finanziari menzionati nel documento potrebbero essere prodotti di investimento complessi e pertanto non adatti alla clientela al dettaglio. Al destinatario si raccomanda in particolare di controllare che tutte le informazioni fornite siano in linea con le proprie circostanze per quanto riguarda le conseguenze legali, regolamentari, fiscali o di altro tipo, ricorrendo se necessario all'ausilio di consulenti professionali. Il presente documento è espressamente non indirizzato alle persone che, in ragione della loro nazionalità o luogo di residenza, non sono autorizzate ad accedere a tali informazioni in base alle leggi locali. Tutti gli investimenti comportano rischi, in particolare per quanto riguarda le fluttuazioni del valore e del rendimento. I dati storici sulla performance e gli scenari dei mercati finanziari non costituiscono un indicatore affidabile per i redditi attuali o futuri. Inoltre, non può essere garantito che l'andamento dell'eventuale indice di riferimento (benchmark) venga raggiunto od oltrepassato. Non è garantito alcun capitale o rendimento. Le decisioni prese da Adams Berg e, in generale, gli investimenti azionari possono comportare perdite d'investimento anche totali. **I rendimenti realizzati nel passato e/o frutto di simulazioni non costituiscono alcuna garanzia di utili futuri.**

### COPYRIGHT

Tutti i contenuti del presente documento sono protetti da copyright; la riproduzione totale o parziale è proibita senza l'autorizzazione scritta di Adams Berg SA. Copyright © 2012-26 Adams Berg SA - Riproduzione riservata.

v.2.0 eu